

## 1. DESCRIZIONE

Trasmittitore a 5 canali compatibile con tutti i ricevitori RTS e specificatamente progettato per il ricevitore Soliris RTS e per gli operatori con ricevitore radio integrato con funzione sole e vento.

Con il trasmettitore Telis 4 Soliris RTS è possibile utilizzare fino a 4 canali per comandi singoli e/o di gruppo e il 5° canale può essere utilizzato come comando di gruppo o per selezionare le modalità di funzionamento in presenza di un sensore Sole/Vento:

- **Solo Vento:** il ricevitore reagisce secondo le informazioni relative alla velocità del vento ed ai comandi manuali di Salita/Discesa/Stop in base alle tempistiche e modalità definite dal ricevitore.

- **Sole/Vento:** il ricevitore reagisce secondo le informazioni relative alla velocità del vento, alla luminosità del sole ed ai comandi manuali di Salita/Discesa/Stop in base alle tempistiche e modalità definite dal ricevitore.

## 2. COMPATIBILITA'

Il trasmettitore **Telis 4 Soliris RTS** è specificatamente progettato per essere compatibile con:

*Soliris RTS, Altea RTS, Altea XL RTS, Altus 40 RTS, Altus RTS, Orea RTS, Solus RK, LT CSI RTS, Sunea CSI RTS, Ricevitore Modulis Slim RTS.*

Per applicazioni miste il **Telis 4 Soliris RTS** è compatibile anche con tutti i ricevitori RTS.

## 3. PRINCIPIO DI FUNZIONAMENTO

Ad ogni pressione esercitata su un tasto, il trasmettitore invia un segnale e il LED lampeggia per il tempo in cui rimane premuto (se il LED rimane spento il comando non è stato inviato e si prega di cambiare la batteria). Ad ogni pressione esercitata su un tasto viene trasferito al ricevitore un codice a **56 bit** che si modifica automaticamente ad ogni successivo azionamento. Il codice viene scelto casualmente tra più di **16 milioni** di combinazioni diverse assicurando la massima protezione da ogni rischio di decodifica.

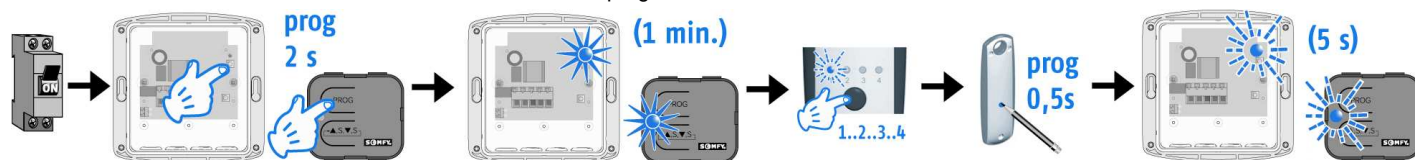
## 4. AVVERTENZE

Il mancato rispetto di queste istruzioni annulla la responsabilità e la garanzia SOMFY. SOMFY non può essere ritenuta responsabile per qualsiasi cambiamento alle norme e agli standard introdotti dopo la pubblicazione di questa guida. Con la presente SOMFY dichiara che questo prodotto è conforme ai requisiti essenziali ed alle altre disposizioni pertinenti stabilite dalla direttiva 1999/5/CE. La dichiarazione di conformità è disponibile all'indirizzo internet [www.somfy.com/CE](http://www.somfy.com/CE) ed è utilizzabile in tutti i paesi della comunità europea.

## 5. PROGRAMMAZIONE DEL PRIMO TRASMETTITORE

### Ricevitore esterno

- Alimentare il ricevitore.
- Premere il tasto **PROG** (circa 2") sul ricevitore. Il LED si accende indicando che il ricevitore è entrato in modalità di programmazione (dopo un minuto il LED si spegne automaticamente).
- Selezionare il canale desiderato sul trasmettitore *Telis 4 Soliris*.
- Premere il pulsante **PROG** (circa 0,5") sul trasmettitore. Il LED sul ricevitore lampeggia per circa 5" indicando che l'indirizzo del trasmettitore è stato memorizzato ed il sistema esce automaticamente dalla fase di programmazione.



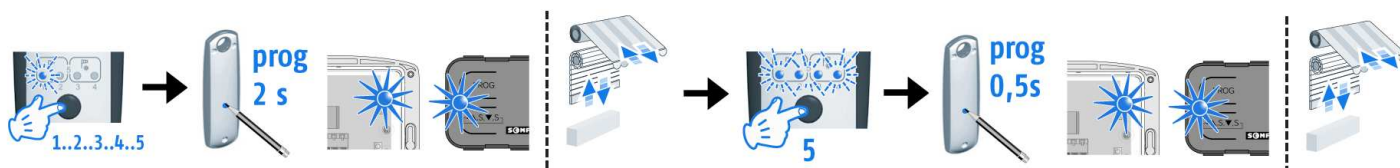
### Operatore con ricevitore integrato o Ricevitore Modulis Slim RTS.

Per la programmazione del primo trasmettitore far riferimento alle istruzioni dell'operatore o del ricevitore.

## 6. ASSEGNAZIONE DEL COMANDO GENERALE (canale 5 con funzione sole/vento)

### Aggiungere un comando

- Selezionare il canale già memorizzato sul ricevitore (o motore).
- Premere il tasto **PROG** (circa 2") sul trasmettitore fino a quando si accende il LED nel ricevitore o il motore si muove brevemente SU e GIU' indicando che è entrato in modalità di programmazione.
- Selezionare il canale generale (canale 5).
- Premere il tasto **PROG** (circa 0,5") del trasmettitore. Il LED sul ricevitore lampeggia per circa 5" o il motore si muove brevemente SU e GIU' indicando che l'indirizzo del nuovo trasmettitore è stato memorizzato.
- A questo punto il sistema esce automaticamente dalla fase di programmazione.

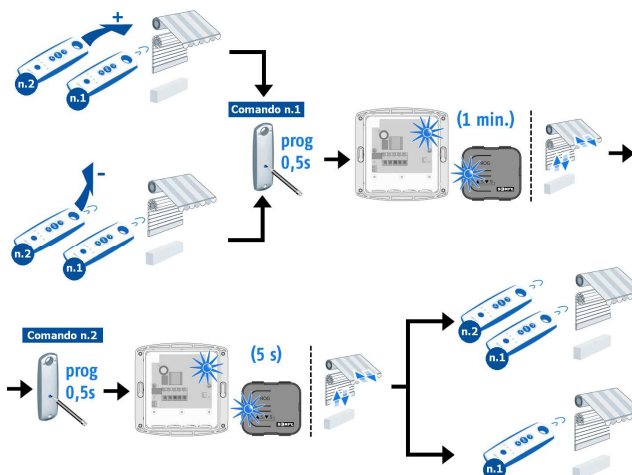


## 7. AGGIUNGERE O CANCELLARE UN COMANDO (con l'aiuto di un trasmettitore già memorizzato)

**NB:** Utilizzando un telecomando TELIS 4 ricordarsi di selezionare il canale desiderato prima di premere **PROG**.

### Aggiungere un comando

- Premere il tasto **PROG**(circa 2") di un trasmettitore già memorizzato (n.1) fino a quando si accende il LED nel ricevitore o il motore si muove brevemente SU e GIU' indicando che è entrato in modalità di programmazione.
- Premere il tasto **PROG**(circa 0,5") del trasmettitore che si vuole aggiungere (n.2). Il LED sul ricevitore lampeggia per circa 5" o il motore si muove brevemente SU e GIU' indicando che l'indirizzo del nuovo trasmettitore è stato memorizzato.
- A questo punto il sistema esce automaticamente dalla fase di programmazione.



### Cancellare un comando

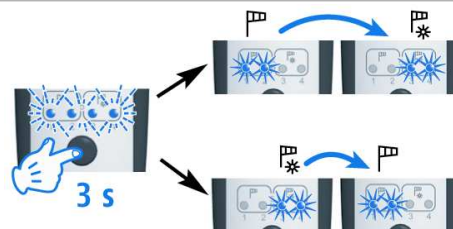
- Premere il tasto **PROG**(circa 2") del trasmettitore che si vuole mantenere (n.1) fino a quando si accende il LED nel ricevitore o il motore si muove brevemente SU e GIU' indicando che è entrato in modalità di programmazione.
- Premere il tasto **PROG**(circa 0,5") del trasmettitore che si vuole cancellare (n.2) fino a quando il LED sul ricevitore lampeggia per circa 5" o il motore si muove brevemente SU e GIU' indicando che il trasmettitore è stato cancellato.
- A questo punto il sistema esce automaticamente dalla fase di programmazione.

## 8. FUNZIONE SOLE / VENTO

### Funzione Sole/Vento:

- Selezionare il canale 5
- Premendo per circa 3" il pulsante **SELEZIONE**, viene scelta la modalità vento o sole/vento (on o off).

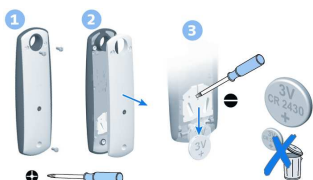
**NB:** Per assegnare sensore trasmettitore Soliris RTS si rimanda alle istruzioni allegate al prodotto.



## 9. SOSTITUZIONE DELLA BATTERIA E MONTAGGIO SUPPORTO A MURO

### Sostituzione batteria

- Svitare le viti poste sulla parte posteriore del trasmettitore
- Rimuovere il coperchio di protezione
- Con l'aiuto di un piccolo cacciavite rimuovere la batteria scarica.
- Inserire la batteria nuova, facendo attenzione alla corretta polarità, come indicato e richiudere il trasmettitore.



### Montaggio supporto a muro

- Forare il muro, inserire il tassello e fissare il supporto interno filettato con l'apposita vite (fig. 1).
- Avvitare il supporto a muro per il trasmettitore (fig. 2 e 3).



## 10. DATI TECNICI

	Telis 4 Soliris ATRIO RTS	Telis 4 Soliris PATIO RTS	Telis 4 Soliris SILVER RTS	Telis 4 Soliris LOUNGE RTS
<b>Materiale</b>	ABS e gomma	ABS e gomma	ABS e gomma	ABS e gomma
<b>Colore</b>	Bianco e grigio	Bianco e blu	Argento	Nero
<b>Dimensioni</b>	134 x 41 x 21mm		145 x 49 x 22mm	
<b>Grado di protezione</b>	IP30	IP44	IP 30	IP30
<b>Peso</b>	circa 45 gr		circa 70 gr	
<b>Alimentazione</b>	Batteria al Litio tipo CR2430 - 3 V			
<b>Frequenza</b>	433,42 MHz			
<b>Temperatura</b>	<b>Di funzionamento</b> da 0°C a +60°C; <b>Di stoccaggio</b> da 0°C a +70°C			
<b>Antenna</b>	Integrata			
<b>Standard</b>	EN 60730-2-1; EN 300220-3; EN 301489-3			
<b>Portata</b>	<b>Min:</b> 20m attraverso 2 muri maestri; <b>Max:</b> 200m in spazio aperto			

Somfy Italia s.r.l. si riserva il diritto di apportare, in ogni momento e senza obbligo di preavviso, modifiche alle caratteristiche tecniche dei prodotti, al fine di migliorarne ulteriormente le prestazioni.