



- E** Los motores de la línea **CROSS** están equipados con un final de carrera electrónico vía radio. Están diseñados para sistemas de enrollado como toldos y persianas, y se pueden controlar a través de emisores y sensores radio. Los puntos de parada, así como el sentido de rotación, son programables a través del emisor. Los motores de la línea **CROSS** pueden recibir señales únicamente de los emisores y sensores **CROSS GAVIOTA**.
- GB** The motors of the **CROSS** line are equipped with remote-controlled electronic limit switches. They have been designed for roller-blind systems such as awnings and rolling shutters, and are controlled by transmitters and sensors. You can program the stop points and rotating direction only through the remote control. The motors of the **CROSS** line can only receive signals from **GAVIOTA CROSS** remote controls and sensors.
- F** Les moteurs de la ligne **CROSS** sont équipés d'une fin de course électronique via radio. Ils sont conçus pour des systèmes d'enroulement tels que stores et volets roulants, et on peut les actionner à l'aide des émetteurs et senseurs radio. Les points d'arrêt ainsi que le sens de rotation se programment à l'aide de l'émetteur. Les moteurs de la ligne **CROSS** peuvent recevoir des signaux exclusivement d'émetteurs et senseurs **CROSS GAVIOTA**.
- I** I motori della linea **CROSS** sono dotati di un finecorsa elettronico a comando via radio. Sono progettati per sistemi di avvolgimento, come tende e tapparelle, e possono essere azionati tramite trasmettitori e sensori radio. I finecorsa e il senso di rotazione, possono sia i punti di stop che il senso di rotazione possono essere programmati mediante il trasmettitore. I motori della linea **CROSS** possono ricevere segnali esclusivamente dai trasmettitori e sensori **CROSS GAVIOTA**.
- P** Os motores da linha **CROSS** estão equipados com um fim de curso eletrônico via rádio. Foram concebidos para sistemas de enrolar como toldos e persianas e podem ser controlados através de emissores e sensores de rádio. Os pontos de paragem, bem como o sentido de rotação, são programáveis através do emissor. Os motores da linha **CROSS** podem receber sinais unicamente dos emissores e sensores **CROSS GAVIOTA**.



**Atención • Attention • Attention • Attenzione • Atenção**





**Emisor 1 canal CROSS**  
*CROSS 1 channel remote control*  
*Emetteur 1 canal CROSS*  
*Trasmittitore 1 canale CROSS*  
*Emissor 1 canal CROSS*



**Emisor 15 canales CROSS**  
*CROSS 15 channels remote control*  
*Emetteur 15 canaux CROSS*  
*Trasmittitore 15 canali CROSS*  
*Emissor 15 canais CROSS*



**Emisor pared 1 canal CROSS**  
*CROSS 1 channel wall transmitter*  
*Emetteur mural 1 canal CROSS*  
*Trasmittitore parete 1 canale CROSS*  
*Emissor de parede 1 canal CROSS*



**Emisor pared 15 canales CROSS**  
*CROSS 15 channels wall transmitter*  
*Emetteur mural 15 canaux CROSS*  
*Trasmittitore parete 15 canali CROSS*  
*Emisor de parede 15 canais CROSS*



**Reloj programador CROSS**  
*CROSS clocked transmitter*  
*Horloge programmable CROSS*  
*Programmatore orario CROSS*  
*Relógio programador CROSS*



**Central sol viento CROSS**  
*CROSS sun and wind sensor*  
*Capteur vent/soleil CROSS*  
*Centrale Sole Vento CROSS*  
*Central sol vento CROSS*

**E** Imprescindible colocar el motor en el eje de arrastre para realizar la programación. Se debe programar alimentando los motores de uno en uno. En el emisor de 15 canales, siempre dejaremos libre el canal 0.

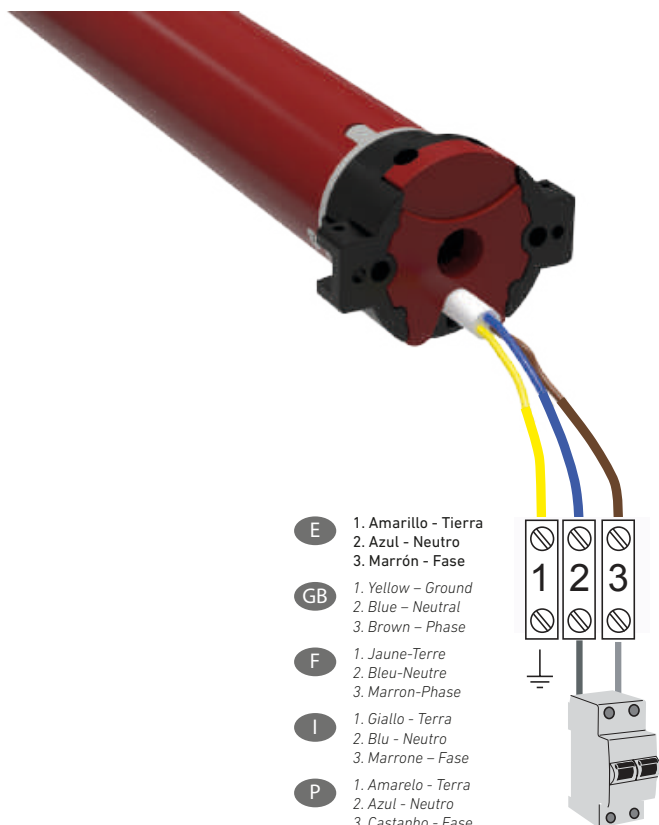
**GB** It is mandatory to place the motor in the driving axis for carrying out programming. Programming must be done always powering the motors one by one. In the 15 channels remote control, leave always free channel 0.

**F** C'est indispensable de placer le moteur dans l'axe d'actionnement pour réaliser la programmation.

Il faut faire la programmation en branchant les moteurs l'un après l'autre. Pour l'émetteur de 15 canaux, il faudra toujours laisser libre le canal 0.

**I** Per effettuare la programmazione è necessario posizionare il motore nel rullo di avvolgimento. La programmazione deve essere effettuata alimentando un motore alla volta. Nel trasmettitore con 15 canali, il canale 0 sarà sempre lasciato libero.

**P** É imprescindível colocar o motor no eixo de arrasto para realizar a programação. Deve programar-se alimentando os motores um a um. No emissor de 15 canais, o canal 0 fica sempre livre.



Conexionado del motor.  
Motor wiring.  
Branchement du moteur.  
Collegamento del motore.  
Ligação do motor.

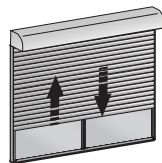
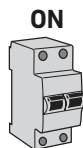
**E Paso 1.** Corriente "ON".  
Con un pitido y un breve movimiento de subida y bajada el motor nos indica que está alimentado.

**GB Step 1.** Current "ON".  
With a beep and a short movement up and down the motor indicates that is powered.

**F 1.** Courant "ON".  
Un sifflement et un bref mouvement de montée et descente nous indiquera que le moteur est bien alimenté au courant.

**I Fase 1.** Corrente "ON".  
Un segnale acustico e un rapido movimento di salita e di discesa indicheranno che il motore è alimentato.

**P Passo 1.** Corrente "ON".  
O motor indica-nos que está alimentado através de um apito e um breve movimento de subida e descida.



Feedback

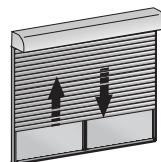
**E Paso 2.** Reconocimiento del mando y sentido de giro.  
Pulsaremos "P2" 2 veces durante 0.5 seg. y a continuación el botón de "Subida". Con un breve movimiento de subida y bajada el motor nos indica que el emisor está reconocido. En caso de que el sentido de giro no sea correcto, desconectaremos de corriente durante 5 seg., conectaremos y empezaremos de nuevo pulsando "P2" 2 veces durante 0.5 seg. y a continuación, el botón de bajada.

**GB Step 2.** Remote control recognition and direction of rotation.  
We will press twice "P2" during 0.5 seconds and then the "Up" button. With a short movement up and down the motor indicates that the remote control has been recognized. In case the direction of rotation is not right, we will disconnect power for 5 seconds, will connect again and will start pressing twice "P2" during 0.5 seconds and then, the "Down" button.

**F 2.** Reconnaissance de l'émetteur et sens de rotation.  
On pressera "P2" 2 fois pendant 0.5 s. Et ensuite le bouton "Montée". Avec un bref mouvement de montée et descente le moteur nous indiquera que l'émetteur a été reconnu. Si le sens de rotation n'est pas le correct, on le débranchera pendant 5 s., on le branchera de nouveau en pressant "P2" 2 fois pendant 0.5 s. et ensuite le bouton de descente.

**I Fase 2.** Riconoscimento del telecomando e del senso di rotazione.  
Premere "P2" 2 volte per 0.5 sec. e successivamente il tasto di "Salita". Un rapido movimento di salita e di discesa indicherà che il trasmettitore è stato riconosciuto. In caso di senso di rotazione non corretto, staccare l'alimentazione elettrica per 5 sec., collegare e ricominciare premendo nuovamente "P2" 2 volte per 0.5 sec. e, successivamente, il tasto di discesa.

**P Passo 2.** Reconhecimento do comando e do sentido de movimento.  
Pressionar "P2" duas vezes durante 0.5 segundos e em seguida o botão de "Subida" O motor indica-nos que foi reconhecido através de um breve movimento de subida e descida. No caso do sentido do movimento não ser o correto, desligar da corrente durante 5 segundo, ligar de novo e pressionar "P2" duas vezes durante 0.5 segundos e em seguida o botão de descida.



Feedback

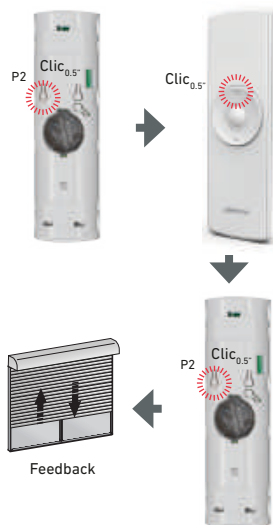
**E Paso 3.** Entrada en programación de los finales de carrera.  
Para entrar en programación de los finales de carrera tenemos que pulsar "P2-Subida-P2". El motor con un breve movimiento de subida y bajada nos indica la entrada en programación.

**GB Step 3.** *Entering programming the ends of stroke.*  
*For entering programming the ends of stroke we have to press "P2-Up-P2". The motor indicates that the programming has started with a short movement up and down.*

**F 3.** *Programmation des fins de course.*  
*Pour programmer les fins de course on doit presser "P2-Montée-P2". Le moteur, par un bref mouvement de montée et descente, nous indiquera le commencement de la programmation.*

**I Fase 3.** *Ingresso in programmazione dei finecorsa.*  
*Per far entrare in programmazione i finecorsa premere "P2-Salita-P2". Un rapido movimento di salita e di discesa del motore indicherà l'ingresso in programmazione.*

**P Passo 3.** *Entrada na programação dos fins de curso.*  
*Para programar os fins de curso deve pressionar-se "P2-Subida-P2". O motor indica-nos a entrada em programação através de um breve movimento de subida e descida.*



**E Paso 3.1.** Programación final de carrera subida.  
Con una pulsación de "Subida" el motor comenzará a avanzar, en el punto deseado, mantener pulsado "Stop" hasta que el motor nos realice un breve movimiento de subida y bajada.

**GB Step 3.1.** *Programming the end of stroke, ascent.*  
*Pressing the "Up" button the motor will start to operate. At the desired point, press and hold the "Stop" position until the motor makes a short movement up and down.*

**F 3.1.** *Programmation de la fin de course de montée.*  
*En pressant sur "Montée", le moteur s'actionnera, arrivé au point d'arrêt désiré, appuyez sur "Stop" jusqu'à ce que le moteur réalise un bref mouvement de montée et descente.*

**I Fase 3.1.** *Programmazione finecorsa salita.*  
*Premendo il tasto "Salita" il motore comincerà ad avanzare. Una volta raggiunto il punto desiderato, tenere premuto il tasto "Stop" finché il motore effettuerà un rapido movimento di salita e di discesa.*

**P Passo 3.1.** *Programação fim de curso de subida.*  
*Ao pressionar o botão de "Subida" o motor começará a avançar no ponto desejado, continuar a pressionar "Stop" até que o motor faça um breve movimento de subida e descida.*



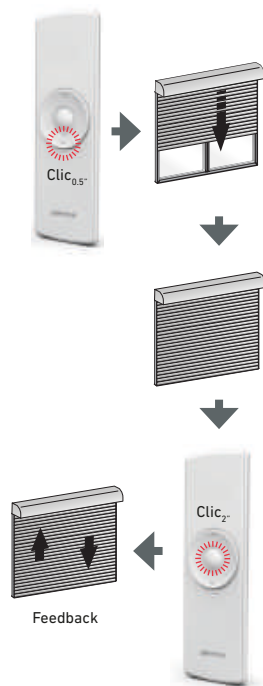
**E Paso 3.2.** Programación final de carrera bajada.  
Con una pulsación de "Bajada" el motor comenzará a avanzar, en el punto deseado, mantener pulsado "Stop" hasta que el motor nos realice un breve movimiento de subida y bajada, terminando la programación.

**GB Step 3.2.** Programming the end of stroke, descent.  
Pressing the "Down" button the motor will start to operate. At the desired point, press and hold the "Stop" position until the motor makes a short movement up and down, finishing then the programming.

**F 3.2.** Programmation de la fin de course de descente.  
En pressant sur "Descente" le moteur s'actionnera, arrivé au point d'arrêt désiré, appuyez sur "Stop" jusqu'à ce que le moteur réalise un bref mouvement de montée et descente et la programmation sera finalisée.

**I Fase 3.2.** Programmazione finecorsa discesa.  
Premendo il tasto "Discesa", il motore comincerà ad avanzare. Una volta raggiunto il punto desiderato, tenere premuto il tasto "Stop" finché il motore effettuerà un rapido movimento di salita e di discesa. A questo punto la programmazione sarà finalizzata.

**P Passo 3.2.** Programação fim de curso de descida.  
Ao pressionar o botão de "Descida" o motor começará a avançar no ponto desejado, continuar a pressionar "Stop" até que o motor faça um breve movimento de subida e descida e neste momento a programação estará finalizada.



## Atención • Attention • Attention • Attenzione • Atenção

**E** Es necesario programar siempre en primer lugar el final de carrera de subida.  
Si durante la programación de ambos finales de carrera damos una pulsación a "P2", el motor avanzará en cortos movimientos, para lograr un ajuste fino.

**GB** It is necessary to always program first the end of stroke ascent.  
If during the programming of both ends of stroke we press "P2", the motor will advance in short movements in order to achieve a finer adjustment.

**F** Il faut toujours programmer en premier lieu la fin de course de montée.  
Si lors de la programmation de la fin de course de descente on presse sur "P2", le moteur s'actionnera faisant des mouvements courts pour pouvoir faire un réglage plus précis.

**I** È necessario procedere programmando per primo il finecorsa di salita.  
Se durante la programmazione dei finecorsa viene premuto il tasto "P2", il motore avanzerà mediante brevi momenti, fino a stabilizzarsi in modo preciso.

**P** É necessário começar a programar o fim de curso de subida.  
Se durante a programação o fim de curso de descida, se pressionar o botão "P2", o motor avançará em movimentos curtos, para obter um ajuste preciso.

**E Paso 1.** Llevaremos el motor hasta el punto deseado y pulsaremos 4 veces seguidas el botón de "Stop". Un breve movimiento de subida y bajada nos indicará que ha quedado memorizado.

**GB Step 1.** We will take the motor to the desired point and will press 4 times in a row the "Stop" button. A short movement up and down will indicate that it has been memorized.

**F 1.** On portera le moteur jusqu'au point d'arrêt désiré et on pressera 4 fois suivies le bouton de "Stop". Un bref mouvement de montée et descente nous indiquera que ce point d'arrêt a été mémorisé.

**I Fase 1.** Portare il motore fino al punto desiderato e premere 4 volte di seguito il tasto "Stop". Un breve movimento di salita e di discesa ci indicherà che è avvenuta la memorizzazione.

**P Passo 1.** Levar o motor até ao ponto desejado e pressionar 4 vezes seguidas o botão de "Stop". Um breve movimento de subida e descida indicará que ficou memorizado.



**E Paso 1.2.** Para llegar a la parada intermedia, tenemos que pulsar el botón de "Stop" durante 2 segundos.

**GB Step 1.2.** To reach the intermediate stop, we have to press the "Stop" button during 2 seconds.

**F 1.2.** Pour arriver au point d'arrêt intermède, on doit presser le bouton de "Stop" pendant 2 secondes.

**I Fase 1.2.** Per ottenere la fermata intermedia, premere il tasto "Stop" per 2 secondi.

**P Passo 1.2.** Para chegar ao ponto de paragem intermédio, deve pressionar-se o botão de "Stop" durante 2 segundos.

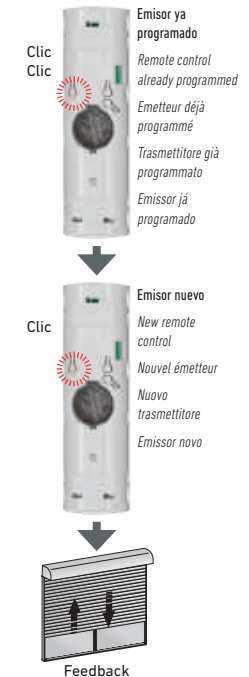


- E Paso 1.** Llevaremos el motor hasta la parada intermedia ya programada y pulsaremos 4 veces el botón de "Stop". Un breve movimiento de subida y bajada nos indicará que ha quedado borrada la parada intermedia.
- GB Step 1.** We will take the motor to the programmed intermediate stop and will press 4 times the "Stop" button. A short movement up and down will indicate that the intermediate stop has been reset.
- F 1.** On portera le moteur jusqu'au point d'arrêt intermédiaire déjà programmé et on pressera 4 fois sur le bouton "Stop". Un bref mouvement de montée et de descente nous indiquera que le point d'arrêt intermédiaire est annulé.
- I Fase 1.** Portare il motore fino alla fermata intermedia già programmata e premere 4 volte il tasto "Stop". Un breve movimento di salita e di discesa indicherà che la fermata intermedia è stata eliminata.
- P Passo 1.** Levare o motor até ao ponto de paragem intermédio já programado e pressionar 4 vezes seguidas o botão de "Stop". Um breve movimento de subida e descida indicará que foi eliminada a paragem intermédia.



**Copia de emisores** • *Copy of remote controls* • *Copie d'émetteurs*  
*Copia di trasmettitori* • *Cópia de emissores*

- E Paso 1.** Pulsaremos 2 veces el botón "P2" del emisor ya programado y a continuación pulsaremos 1 vez el botón "P2" del nuevo emisor. Un breve movimiento de subida y bajada nos indicará que el emisor ha quedado programado.
- GB Step 1.** We will press twice the "P2" button of the remote control already programmed and then, will press once the "P2" button of the new transmitter. A short movement up and down will indicate that the remote control has been programmed.
- F 1.** On pressera 2 fois sur le bouton "P2" de l'émetteur déjà programmé et ensuite on pressera 1 fois sur le bouton "P2" du nouvel émetteur. Un bref mouvement de montée et de descente nous indiquera que le nouvel émetteur a été programmé.
- I Fase 1.** Premere 2 volte il tasto "P2" del trasmettitore già programmato e successivamente premere 1 volta il tasto "P2" del nuovo trasmettitore. Un breve movimento di salita e di discesa indicherà che il trasmettitore è stato programmato.
- P Passo 1.** Pressionar 2 vezes o botão "P2" do emissor já programado e depois pressionar 1 vez o botão "P2" do novo emissor. Um breve movimento de subida e descida indicará que o emissor ficou programado.



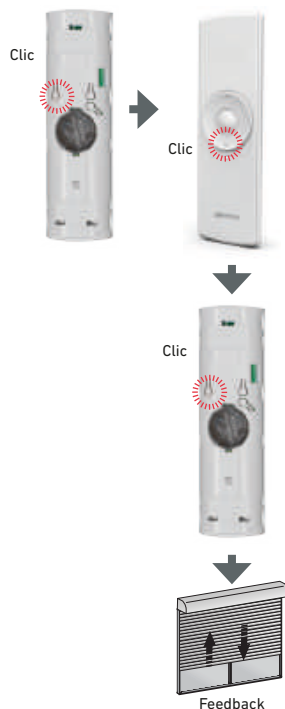
**E Paso 1.** Pulsaremos 1 vez el botón "P2" del emisor, a continuación el botón de "Bajada" y por último el botón "P2" de nuevo. Un breve movimiento de subida y bajada nos indicará que los finales de carrera han sido borrados.

**GB Step 1.** We will press once the "P2" button of the remote control, then the "Down" button and finally the "P2" button again. A short movement up and down will indicate that the ends of stroke have been reset.

**F 1.** On pressera 1 fois sur le bouton "P2" de l'émetteur, ensuite sur le bouton de "Descente" et en dernier lieu sur le bouton "P2" de nouveau. Un bref mouvement de montée et descente nous indiquera que la fin de course est annulée.

**I Fase 1.** Premere 1 volta il tasto "P2" del trasmettitore, poi il tasto di "Discesa" ed infine nuovamente il tasto "P2". Un breve movimento di salita e di discesa indicherà che i finicorsa sono stati cancellati.

**P Passo 1.** Pressionar 1 vez o botão "P2" do emissor, depois pressionar o botão de "Descida" e por fim novamente o botão "P2". Um breve movimento de subida e descida indicará que os fins de curso foram eliminados.



## **Atención** • *Attention* • *Attention* • *Attenzione* • *Atenção*

**E** Si tras este punto deseamos volver a programar los finales de carrera, empezáramos la programación desde el **Paso 3** de la página 6.

**GB** If after this point we want to reprogram the ends of stroke, we would start programming since **Step 3** at page 6.

**F** Si on veut programmer de nouveau la fin de course, il faudra recommencer la programmation à partir du **Point 3** de la page 6.

**I** Se in un momento successivo si volesse programmare di nuovo il finicorsa, iniziare la programmazione dalla **Fase 3** di pagina 6.

**P** Se em seguida desejar voltar a programar os fins de curso, basta iniciar a programação a partir do **Passo 3** da página 6.

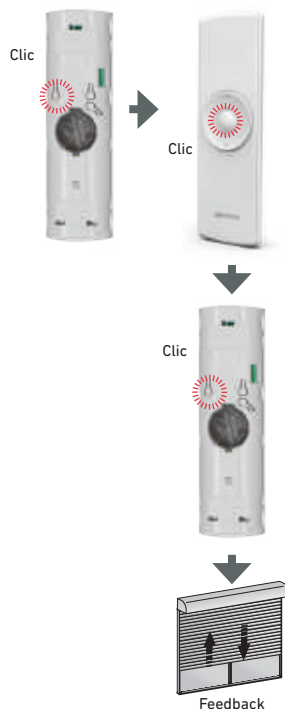
**E Paso 1.** Pulsaremos 1 vez el botón "P2" del emisor, a continuación el botón de "Stop" y por último el botón "P2" de nuevo. Un breve movimiento de subida y bajada nos indicará que la memoria del motor está reseteada.

**GB Step 1.** We will press once the "P2" button of the remote control, then the "Stop" button and finally the "P2" button again. A short movement up and down will indicate that the motor memory has been reset.

**F 1.** Pressez 1 fois sur le bouton "P2" de l'émetteur, ensuite sur le bouton de "Stop" et en dernier lieu sur le bouton "P2" de nouveau. Un bref mouvement de montée et descente nous indiquera que le contenu de la mémoire du moteur a été complètement effacé.

**I Fase 1.** Premere 1 volta il tasto "P2" del trasmettitore, poi il tasto di "Stop" ed infine nuovamente il tasto "P2". Un breve movimento di salita e di discesa indicherà che la memoria del motore è stata resettata.

**P Passo 1.** Pressionar 1 vez o botão "P2" do emissor, depois o botão "Stop" e, por último, novamente o botão "P2". Um breve movimento de subida e descida indicará que a memória do motor foi reiniciada.



## **Atención • Attention • Attention • Attenzione • Atenção**

**E** Si tras este punto deseamos volver a programar el motor, empezáramos la programación desde el **Paso 1** de la página 5.

**GB** If after this point we want to reprogram the motor, we would start programming since **Step 1** at page 5.

**F** Si on veut programmer le moteur de nouveau, recommencer la programmation à partir du **Point 1** de la page 5.

**I** Se in un momento successivo si volesse programmare di nuovo il motore, iniziare la programmazione dalla **Fase 1** di pagina 5.

**P** Se em seguida desejar programar de novo o motor, basta iniciar a programação a partir do **Passo 1** da página 5.

**Programación finales de carrera** • Ends of stroke programming • Programmation fins de courses  
 Programmazione finecorsa • Programação dos fins de curso

**E** Imprescindible colocar el motor en el eje de arrastre para realizar la programación. Se debe programar alimentando los motores de uno en uno. En el emisor de 15 canales, siempre dejaremos libre el canal 0.

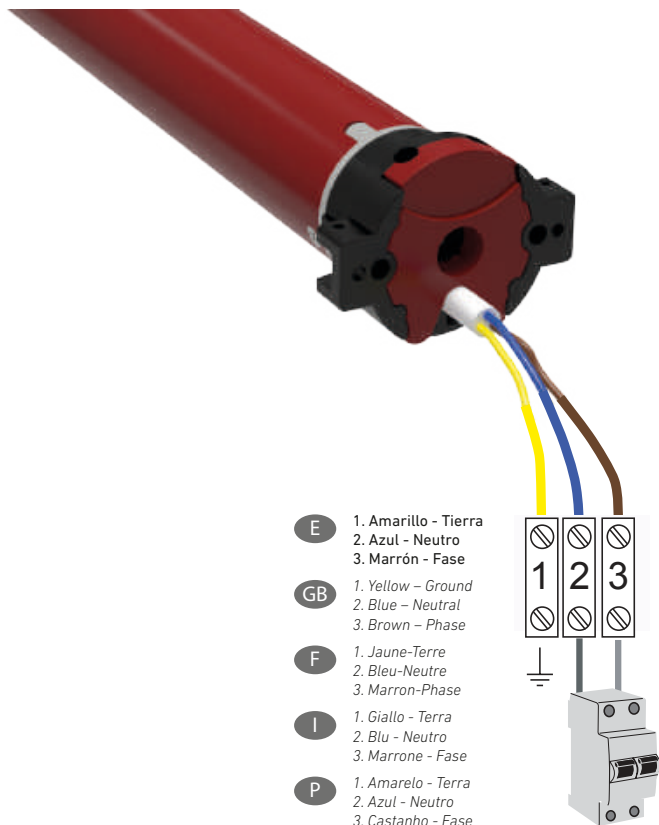
**GB** It is mandatory to place the motor in the driving axis for carrying out programming. Programming must be done always powering the motors one by one. In the 15 channels remote control, leave always free channel 0.

**F** C'est indispensable de placer le moteur dans l'axe d'actionnement pour réaliser la programmation.

Il faut faire la programmation en branchant les moteurs l'un après l'autre. Pour l'émetteur de 15 canaux, il faudra toujours laisser libre le canal 0.

**I** Per effettuare la programmazione è necessario posizionare il motore nell'asse condotto. La programmazione deve essere effettuata alimentando un motore alla volta. Nel trasmettitore con 15 canali, il canale 0 sarà sempre lasciato libero.

**P** É imprescindível colocar o motor no eixo de arrasto para realizar a programação. Deve programar-se alimentando os motores um a um. No emissor de 15 canais, o canal 0 fica sempre livre.



**Conexión del motor.**  
 Motor wiring.  
 Branchement du moteur.  
 Collegamento del motore.  
 Ligação do motor.

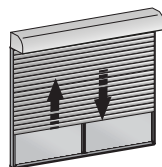
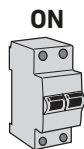
**E Paso 1.** Corriente "ON".  
Con un pitido y un breve movimiento de subida y bajada el motor nos indica que está alimentado.

**GB Step 1.** Current "ON".  
With a beep and a short movement up and down the motor indicates that is powered.

**F 1.** Courant "ON".  
Un sifflement et un bref mouvement de montée et descente nous indiquera que le moteur est bien alimenté au courant.

**I Fase 1.** Corrente "ON".  
Un segnale acustico e un rapido movimento di salita e di discesa indicheranno che il motore è alimentato.

**P Passo 1.** Corrente "ON".  
O motor indica-nos que está alimentado através de um apito e de um breve movimento de subida e descida.



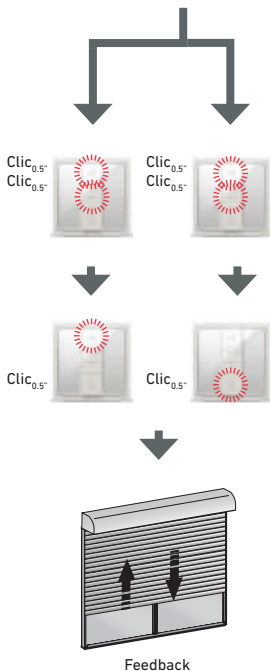
**E Paso 2.** Reconocimiento del mando y sentido de giro.  
Pulsaremos 2 veces "Subida y Stop" simultaneamente durante 0.5 seg. y a continuación el botón de "Subida". Con un breve movimiento de subida y bajada el motor nos indica que el emisor está reconocido. En caso de que el sentido de giro no sea correcto, desconectaremos de corriente durante 5 seg., conectaremos y empezaremos de nuevo pulsando 2 veces "Subida y Stop" durante 0.5 seg. y a continuación el botón de "Bajada".

**GB Step 2.** Remote control recognition and direction of rotation.  
We will press twice "Up and Stop" simultaneously during 0.5 seconds and then the "Up" button. With a short movement up and down the motor indicates that the remote control has been recognized. In case the direction of rotation is not right, we will disconnect power for 5 seconds, will connect again and will start pressing twice "Up and Stop" during 0.5 seconds and then, the "Down" button.

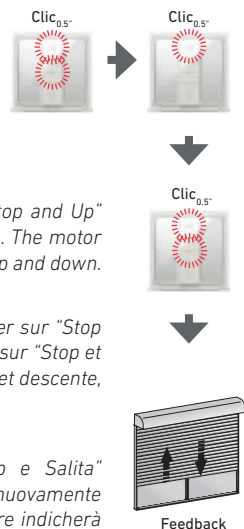
**F 2.** Reconnaissance de l'émetteur et du sens de rotation.  
Appuyez, à la fois, sur "Montée et Stop" 2 fois pendant 0.5s. et ensuite sur le bouton "Montée". Avec un bref mouvement de montée et descente, le moteur nous indique que l'émetteur a été programmé. Si le sens de rotation n'est pas le correct, débranchez le moteur 5s. après branchez-le de nouveau; appuyez 2 fois sur "Montée et Stop" pendant 0,5s. et ensuite sur "Descente".

**I Fase 2.** Riconoscimento del telecomando e del senso di rotazione.  
Premere 2 volte "Salita e Stop" contemporaneamente per 0.5 sec. e, successivamente, il tasto di "Salita". Con un breve movimento di salita e di discesa il motore indicherà che il trasmettitore è stato riconosciuto. In caso di senso di rotazione non corretto, staccare l'alimentazione elettrica per 5 sec., collegare e ricominciare premendo nuovamente "Salita e Stop" 2 volte per 0.5 sec. e, successivamente, il tasto di "Discesa".

**P Passo 2.** Reconhecimento do comando e do sentido de movimento.  
Pressionar duas vezes o botão de "Subida e Stop" simultaneamente durante 0.5 segundos e em seguida o botão de "Subida". O motor indica-nos que foi reconhecido através de um breve movimento de subida e descida. No caso do sentido do movimento não ser o correto, desligar da corrente durante 5 segundos, ligar de novo e pressionar duas vezes o botão de "Subida e Stop" durante 0.5 segundos e em seguida o botão de "Descida".



- E Paso 3.** Entrada en programación de los finales de carrera.  
Para entrar en programación de los finales de carrera tenemos que pulsar "Stop y Subida" simultáneamente, a continuación el botón de "Subida" y por último "Stop y Subida" de nuevo. El motor con un breve movimiento de subida y bajada nos indica la entrada en programación.



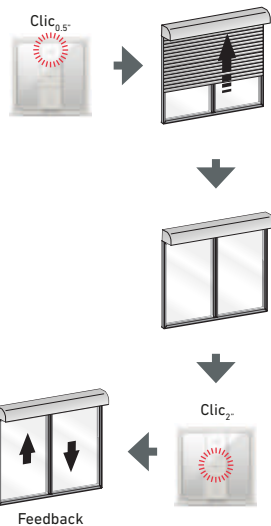
- GB Step 3.** Entering programming the ends of stroke.  
For entering programming the ends of stroke we have to press "Stop and Up" simultaneously, then the "Up" button and finally "Stop and Up" again. The motor indicates that the programming has started with a short movement up and down.

- F 3.** Préparation la programmation des fins de course.  
Pour commencer la programmation des fins de course, il faut presser sur "Stop et Montée" à la fois, ensuite sur le bouton "Montée" et en dernier lieu sur "Stop et Montée" de nouveau. Le moteur, avec un bref mouvement de montée et descente, nous indique qu'il est prêt pour être programmé.

- I Fase 3.** Ingresso in programmazione dei finecorsa.  
Per far entrare in programmazione i finecorsa premere "Stop e Salita" contemporaneamente, successivamente il tasto di "Salita" ed infine nuovamente "Stop e Salita". Un rapido movimento di salita e di discesa del motore indicherà l'ingresso in programmazione.

- P Passo 3.** Entrada na programação dos fins de curso.  
Para programar os fins de curso deve pressionar-se o botão de "Stop e Subida" simultaneamente, em seguida o botão de "Subida" e, por último, novamente "Stop e Subida". O motor indica-nos a entrada em programação através de um breve movimento de subida e descida

- E Paso 3.1.** Programación final de carrera subida.  
Con una pulsación de "Subida" el motor comenzará a avanzar, en el punto deseado, mantener pulsado "Stop" hasta que el motor nos realice un breve movimiento de subida y bajada.



- GB Step 3.1.** Programming the end of stroke, ascent.  
Pressing the "Up" button the motor will start to operate. At the desired point, press and hold the "Stop" position until the motor makes a short movement up and down.

- F 3.1.** Programmation de la fin de course de montée.  
En pressant sur "Montée", le moteur s'actionnera, arrivé au point d'arrêt désiré, appuyez sur "Stop" jusqu'à ce que le moteur réalise un bref mouvement de montée et descente.

- I Fase 3.1.** Programmazione finecorsa di salita.  
Premendo il tasto "Salita" il motore comincerà ad avanzare nel punto desiderato. Tenere premuto il tasto "Stop" finché il motore effettuerà un rapido movimento di salita e di discesa.

- P Passo 3.1.** Programação fim de curso de subida.  
Ao pressionar o botão de "Subida" o motor começará a avançar, no ponto desejado, pressionar "Stop" até que o motor faça um breve movimento de subida e descida.

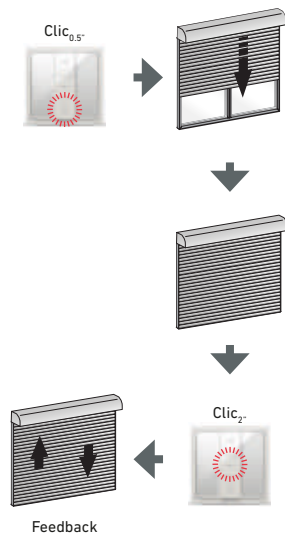
**E Paso 3.2.** Programación final de carrera bajada.  
Con una pulsación de "Bajada" el motor comenzará a avanzar, en el punto deseado, mantener pulsado "Stop" hasta que el motor nos realice un breve movimiento de subida y bajada, terminando la programación.

**GB Step 3.2.** Programming the end of stroke, descent.  
Pressing the "Down" button the motor will start to operate. At the desired point, press and hold the "Stop" position until the motor makes a short movement up and down, finishing then the programming.

**F 3.2.** Programmation de la fin de course de descente.  
En pressant sur "Descente" le moteur s'actionnera, arrivé au point d'arrêt désiré, appuyez sur "Stop" jusqu'à ce que le moteur réalise un bref mouvement de montée et descente et la programmation sera finalisée.

**I Fase 3.2.** Programmazione finecorsa discesa.  
Premendo il tasto "Discesa", il motore comincerà ad avanzare. Una volta raggiunto il punto desiderato, tenere premuto il tasto "Stop" finché il motore effettuerà un rapido movimento di salita e di discesa. A questo punto la programmazione sarà finalizzata.

**P Passo 3.2.** Programação fim de curso de descida.  
Ao pressionar o botão de "Descida" o motor começará a avançar, no ponto desejado, pressionar "Stop" até que o motor faça um breve movimento de subida e descida e neste momento a programação estará finalizada.



## Atención • Attention • Attention • Attenzione • Atenção

- E** Es necesario programar siempre en primer lugar el final de carrera de subida.  
Si durante la programación de ambos finales de carrera damos una pulsación a "Stop y Subida" simultáneamente, el motor avanzará en cortos movimientos, para lograr un ajuste fino.
- GB** It is necessary to always program first the end of stroke ascent.  
If during the programming of both ends of stroke we press "Stop and Up" simultaneously, the motor will advance in short movements in order to achieve a finer adjustment.
- F** Il faut toujours programmer en premier lieu la fin de course de montée.  
Si lors de la programmation de la fin de course on presse sur "Stop et Montée" à la fois, le moteur s'actionnera faisant des mouvements courts pour pouvoir faire un réglage plus précis.
- I** È necessario procedere programmando per primo il finecorsa di salita.  
Se durante la programmazione dei finecorsa vengono premuti contemporaneamente I tasti "Stop e Salita", il motore avanzerà mediante brevi momenti, fino a stabilizzarsi in modo preciso.
- P** É necessário começar a programar o fim de curso de subida.  
Se durante a programação dos fins de curso, se pressionar o botão de "Stop e Subida" simultaneamente, o motor avançará em movimentos curtos, para obter um ajuste preciso.

**E Paso 1.** Llevaremos el motor hasta el punto deseado y pulsaremos 4 veces seguidas el botón de "Stop". Un breve movimiento de subida y bajada nos indicará que ha quedado memorizado.

**GB Step 1.** We will take the motor to the desired point and will press 4 times in a row the "Stop" button. A short movement up and down will indicate that it has been memorized.

**F 1.** Portez le moteur jusqu'au point d'arrêt désiré et pressez 4 fois suivies sur le bouton "Stop". Un bref mouvement de montée et descente nous indiquera qu'il a été mémorisé.

**I Fase 1.** Portare il motore fino al punto desiderato e premere 4 volte di seguito il tasto di "Stop". Un breve movimento di salita e di discesa indicherà che è avvenuta la memorizzazione.

**P Passo 1.** Levar o motor até ao ponto desejado e pressionar 4 vezes seguidas o botão de "Stop". Um breve movimento de subida e descida indicará que ficou memorizado.



**E Paso 1.2.** Para llegar a la parada intermedia, tenemos que pulsar el botón de "Stop" durante 2 segundos.

**GB Step 1.2.** To reach the intermediate stop, we have to press the "Stop" button during 2 seconds.

**F 1.2.** Pour arriver au point d'arrêt intermède, il faut presser sur le bouton "Stop" pendant 2 secondes.

**I Fase 1.2.** Per ottenere la fermata intermedia, premere il tasto "Stop" per 2 secondi.

**P Passo 1.2.** Para chegar ao ponto de paragem intermédia, deve pressionar-se o botão de "Stop" durante 2 segundos.



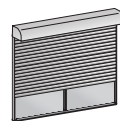
**E Paso 1.** Llevaremos el motor hasta la parada intermedia ya programada y pulsaremos 4 veces el botón de "Stop". Un breve movimiento de subida y bajada nos indicará que ha quedado borrada la parada intermedia.

**GB Step 1.** We will take the motor to the programmed intermediate stop and will press 4 times the "Stop" button. A short movement up and down will indicate that the intermediate stop has been reset.

**F 1.** Le moteur jusqu'au point d'arrêt intermédiaire déjà programmé et pressez 4 fois sur le bouton "Stop". Un bref mouvement de montée et descente nous indiquera que l'arrêt intermédiaire a été annulé.

**I Fase 1.** Portare il motore fino alla fermata intermedia già programmata e premere 4 volte il tasto di "Stop". Un breve movimento di salita e di discesa indicherà che la fermata intermedia è stata eliminata.

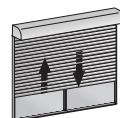
**P Passo 1.** Levar o motor até ao ponto de paragem intermédio já programado e pressionar 4 vezes seguidas o botão de "Stop". Um breve movimento de subida e descida indicará que foi eliminada a paragem intermédia.



**Parada intermedia programada**  
*Programmed intermediate stop*  
*Point d'arrêt intermédiaire programmé*  
*Fermata intermedia programmata*  
*Ponto de paragem intermédio programado*



**Clic**  
**Clic**  
**Clic**



**Feedback**

**Copia de emisores** • *Copy of remote controls* • *Copie d'émetteurs*  
*Copia di trasmettitori* • *Cópia de emissores*

**E Paso 1.** Pulsaremos 2 veces "Stop y Subida" simultaneamente del emisor ya programado y a continuación pulsaremos 1 vez "Stop y Subida" simultaneamente del nuevo emisor. Un breve movimiento de subida y bajada nos indicará que el emisor ha quedado programado.

**GB Step 1.** We will press twice "Stop and Up" simultaneously at the remote control already programmed and then, will press once "Stop and Up" simultaneously at the new transmitter. A short movement up and down will indicate that the remote control has been programmed.

**F 1.** Appuyez 2 fois, en même temps, sur "Stop et Montée" de l'émetteur déjà programmé et ensuite pressez 1 fois sur "Stop et Montée", à la fois, du nouvel émetteur. Un bref mouvement de montée et descente nous indiquera que le nouvel émetteur a été programmé.

**I Fase 1.** Premere 2 volte contemporaneamente "Stop e Salita" del trasmettitore già programmato e, successivamente, premere 1 volta contemporaneamente "Stop e Salita" del nuovo trasmettitore. Un breve movimento di salita e di discesa indicherà che il trasmettitore è stato programmato.

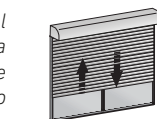
**P Passo 1.** Pressionar 2 vezes o botão de "Stop e Subida" simultaneamente no emissor já programado e depois pressionar 1 vez o botão "Stop e Subida" do novo emissor. Um breve movimento de subida e descida indicará que o emissor ficou programado.



**Clic**  
**Clic**



**Clic**



**Feedback**

**Emisor ya programado**  
*Remote control already programmed*  
*Emetteur déjà programmé*  
*Trasmettitore già programmato*  
*Emissor já programado*

**Emisor nuevo**  
*New remote control*  
*Nouvel émetteur*  
*Nuovo trasmettitore*  
*Emissor novo*

- E Paso 1.** Pulsaremos 1 vez "Stop y Subida" del emisor, a continuación el botón de bajada y por último "Stop y Subida" de nuevo. Un breve movimiento de subida y bajada nos indicará que los finales de carrera han sido borrados.
- GB Step 1.** We will press once the "Stop and Up" button of the remote control, then the "Down" button and finally the "Stop and Up" buttons again. A short movement up and down will indicate that the ends of stroke have been reset.
- F 1.** Pressez 1 fois sur "Stop et Montée" de l'émetteur, ensuite sur le bouton de descente et, en dernier lieu, sur "Stop et Montée" de nouveau. Un bref mouvement de montée et de descente nous indiquera que la fin de course a été annulée.
- I Fase 1.** Premere 1 volta "Stop e Salita" del trasmettitore, successivamente il tasto di discesa e, infine, nuovamente "Stop e Salita". Un breve movimento di salita e di discesa indicherà che i finecorsa sono stati cancellati.
- P Passo 1.** Pressionar 1 vez o botão de "Stop e Subida" do emissor, depois pressionar o botão de descida e por fim novamente o botão "Stop e Subida". Um breve movimento de subida e descida indicará que os fins de curso foram eliminados.



### **Atención • Attention • Attention • Attenzione • Atenção**

- E** Si tras este punto deseamos volver a programar los finales de carrera, empezáramos la programación desde el **Paso 3** de la página 14.
- GB** If after this point we want to reprogram the ends of stroke, we would start programming since **Step 3** at page 14.
- F** Si on veut programmer la fin de course de nouveau, il faudra recommencer la programmation à partir du **Point 3** de la page 14.
- I** Se in un momento successivo si volesse programmare di nuovo i finecorsa, iniziare la programmazione dalla **Fase 3** di pagina 14.
- P** Se em seguida desejar programar de novo os fins de curso, basta iniciar a programação a partir do **Passo 3** da página 14.

- E Paso 1.** Pulsaremos 1 vez "Stop y Subida" simultaneamente del emisor, a continuación el botón de "Stop" y por último "Stop y Subida" simultaneamente de nuevo. Un breve movimiento de subida y bajada nos indicará que la memoria del motor está reseteada.
- GB Step 1.** We will press once "Stop and Up" simultaneously at the remote control, then the "Stop" button and finally "Stop and Up" simultaneously again. A short movement up and down will indicate that the motor memory has been reset.
- F 1.** Pressez 1 fois sur "Stop et Montée" en même temps, ensuite sur le bouton de "Stop" et en dernier lieu pressez de nouveau à la fois sur "Stop et Montée". Un bref mouvement de montée et descente nous indiquera que le contenu de la mémoire du moteur a été effacé.
- I Fase 1.** Premere 1 volta contemporaneamente "Stop e Salita" del trasmettitore, successivamente il tasto di "Stop" e, infine, di nuovo "Stop e Salita" contemporaneamente. Un breve movimento di salita e di discesa indicherà che la memoria del motore è stata resettata.
- P Passo 1.** Pressionar 1 vez "Stop e Subida" simultaneamente do emissor, depois pressionar o botão de "Stop" e por último novamente "Stop e Subida" simultaneamente. Um breve movimento de subida e descida indicará que a memória do motor foi reiniciada.



## **Atención • Attention • Atención • Attenzione • Atenção**

- E** Si tras este punto deseamos volver a programar el motor, empezariamos la programación desde el **Paso 1** de la página 13.
- GB** If after this point we want to reprogram the motor, we would start programming since **Step 1** at page 13.
- F** Si on veut programmer de nouveau le moteur, il faudra recommencer la programmation à partir du **Point 1** de la page 13.
- I** Se in un momento successivo si volesse programmare di nuovo il motore, iniziare la programmazione dalla **Fase 1** di pagina 13.
- P** Se em seguida desejar programar de novo o motor, basta iniciar a programação a partir do **Passo 1** da página 13.

